

***Rapport sur le Prix et la Qualité
du Service de l'assainissement
2017***



Synthèse pour le conseil municipal

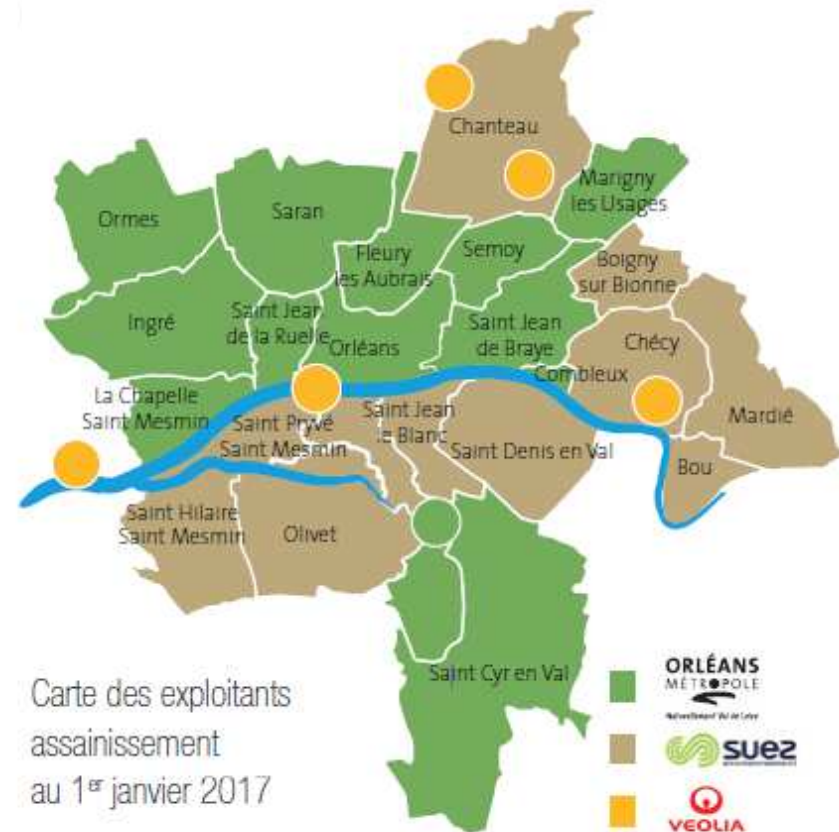
Les modes de gestion

Sur le territoire il existe 2 contrats :

- ✓ **SERA** : DSP pour la gestion des réseaux et ouvrages ASN sur 11 communes du territoire
- ✓ **Véolia Eau** : marché pour la gestion de 5 stations d'épuration du territoire

L'échéance de ces 2 contrats est fixée au 31/12/2023

- ✓ **Régie** : gestion des réseaux et ouvrages ASN sur 12 communes + la station d'épuration d'Orléans La Source / Saint Cyr en Val



Nota : la gestion d'Orléans est scindée en 2 territoires : Orléans Nord et La Source par la régie et Saint-Marceau par la SERA

L'activité du service

Les chiffres clés



- ✓ **20,1 millions de m³ d'eau traitées** dans 6 stations d'épuration
- ✓ **284 515 habitants desservis** par le service public d'assainissement collectif des eaux usées (séparatif ou unitaire) au 31/12/2017
- ✓ **28 963 tonnes de boues brutes produites** par les stations d'épuration
- ✓ **76 428 abonnés**
- ✓ **3,201 km de réseaux EU renouvelés** en 2017 (+2,8 km parc Adelis)
- ✓ **441 interventions de travaux de maçonnerie** réalisées en 2017
- ✓ **100% de conformité** du traitement

Le service assainissement

Le patrimoine communautaire au 31/12/2017

Plus de 2 100 km de réseaux à exploiter

	Total au 31/12/2016	Total au 31/12/2017	Dont eaux pluviales	Dont eaux usées	Dont unitaires	Linéaire intégré suite rétrocessions
Linéaire de réseaux de collecte (en km)	2 078,4	2 116,1	838,7	804,8	437,2	35,4

332 stations de relevage et/ou refoulement (288 EU et 44 EP)



Création d'un poste de refoulement en béton

Changement d'une pompe de relevage



115 ouvrages de prétraitement des eaux pluviales



Pose d'un séparateur à hydrocarbure

Le réseau de collecte et de transport

L'exploitation des réseaux et ouvrages

Prestations d'exploitation		
Curage des réseaux et ouvrages	Eaux usées - unitaires	184,8 km
	Eaux pluviales	93,2 km
	Dessableurs – déshuileurs	102 interventions
Stations de relevage		4 431 interventions
Débouchages	Réseaux EU et branchements	241 interventions
	Réseaux EP et grilles avaloirs	427 interventions
Inspections télévisées	Réseaux EU et EP	90,9 km



Nombre de points noirs sur le réseau EU/UN : 1,80 pour 100 km de réseau

Les abonnés du service

Les réclamations des abonnés

Secteur administratif

- Une erreur et/ou incompréhension sur la période traitée
- Le cubage facturé
- Le redevable des factures
- Des explications générales sur les modalités de facturation

Secteur technique

- Les réseaux engorgés
- La présence de rats
- Les odeurs nauséabondes
- Les infiltrations d'eau, problème d'humidité
- Les incidents sur des postes de relevage
- Problème de maçonnerie,
- Sinistres divers..

Taux de réclamation

76 428 abonnés

120 réclamations écrites

1,57 ‰

Les aspects financiers

Assiette et tarifs de la redevance assainissement

Assiette de la redevance et nombre d'abonnés

	2016	2017	Evolution en %
Nombre de m ³ d'eau assujettis	14 313 445	13 916 723	-2,85 %
Nombre d'abonnés	74 535	76 428	2,48 %

Redevances assainissement

	Au 1 ^{er} janvier 2017	Au 1 ^{er} janvier 2018
RA - Part fixe	16,18 €HT	16,34 €HT
RA - Part variable	1,86 €HT/m ³	1,88 €HT/m ³
Redevance AELB	0,18 €HT/m ³	0,18 €HT/m ³
Facture 120 m ³	2,369 €TTC/m ³	2,416 €TTC/m ³

Le budget annexe assainissement

Une gestion financière saine

	Définition	2016	2017
Capacité d'autofinancement	<i>+ Recettes d'exploitation – dépenses d'exploitation – frais financiers (intérêts) – remboursement en capital de la dette = autofinancement affecté au financement des investissements de l'exercice</i>	11,875 M€	13,196 M€
Capacité de désendettement	<i>Encours de dette / épargne brute = durée théorique nécessaire pour rembourser l'ensemble de la dette</i>	2,1 ans	1,8 ans



Des recettes en légère hausse par rapport à 2017 (26,564 M€) et une gestion financière saine (capacité de désendettement limitée à 1,8 ans)

***Rapport sur le Prix et la Qualité
des Services de l'assainissement
non collectif 2017***



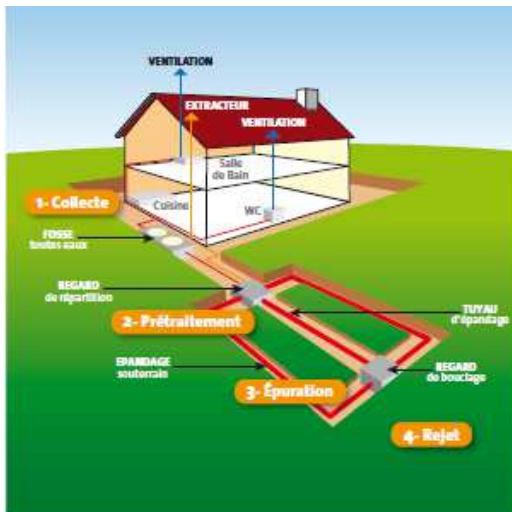
***Commission Consultative des Services Publics locaux
du 11 septembre 2018***

DSP pour la gestion du service d'ANC

Présentation du contrat

Le contexte réglementaire :

- ✓ Création du SPANC avant le 31/12/2005
- ✓ Obligations réglementaires (arrêté du 27 avril 2012)
- ✓ Missions obligatoires : contrôle des installations, neuves et existantes
- ✓ Missions facultatives : prescriptions techniques, prise en charge des réhabilitations et/ou de l'entretien



Le SPANC de l'Agglo :

- ✓ Contrat de DSP passé avec Véolia
- ✓ Durée : 10 ans jusqu'au 30/06/2022
- ✓ Missions :
 - ➔ Diagnostic
 - ➔ Contrôle périodique de bon fonctionnement
 - ➔ Contrôle avant vente
 - ➔ Validation des filières neuves (conception)
 - ➔ Contrôle d'exécution des travaux (réalisation)



DSP pour la gestion du service d'ANC

Les chiffres clés

LES CHIFFRES DU SERVICE 2017	
Installations contrôlées dans le cadre d'une vente immobilière	52
Contrôles de conception	75
Contre-examen de conception	7
Contrôles de réalisation	41
Contre-examen de réalisation	4
Contrôles diagnostic	1
Contrôles périodiques	355
Total	535



Contrôle de travaux à Boigny-sur-Bionne

DSP pour la gestion du service d'ANC

Le recensement et l'état du parc au 31/12/2017

2 026 installations d'ANC recensées (parc total intégrant les installations neuves et supprimant les installations mises hors service suite à un raccordement)

- ✓ Parmi ces installations, 1 916 ont fait l'objet d'au moins un contrôle depuis la création du service en 2006
- ✓ Soit 95% des installations contrôlées au moins une fois

L'évaluation du parc à partir de l'arrêté du 27 avril 2012 :

CLASSEMENT	NOMBRE D'INSTALLATIONS CONTRÔLÉES PAR VEOLIA EAU À PARTIR DU 01/07/2012
Absence d'installation (NRCDSP)	51
NC avec risques (NCAR)	131
NC sans risques (NCSR)	709
Conforme (C)	151
Absence de non-conformité (ABSNC)	73
Non Conforme (NC)	34
TOTAL	1149

Au 31 décembre 2017, 1 149 installations ont fait l'objet d'un contrôle suivant les critères de l'arrêté du 27 avril 2012

Un taux de conformité (NCSR + C + ABSNC) qui s'élève à 81,20%